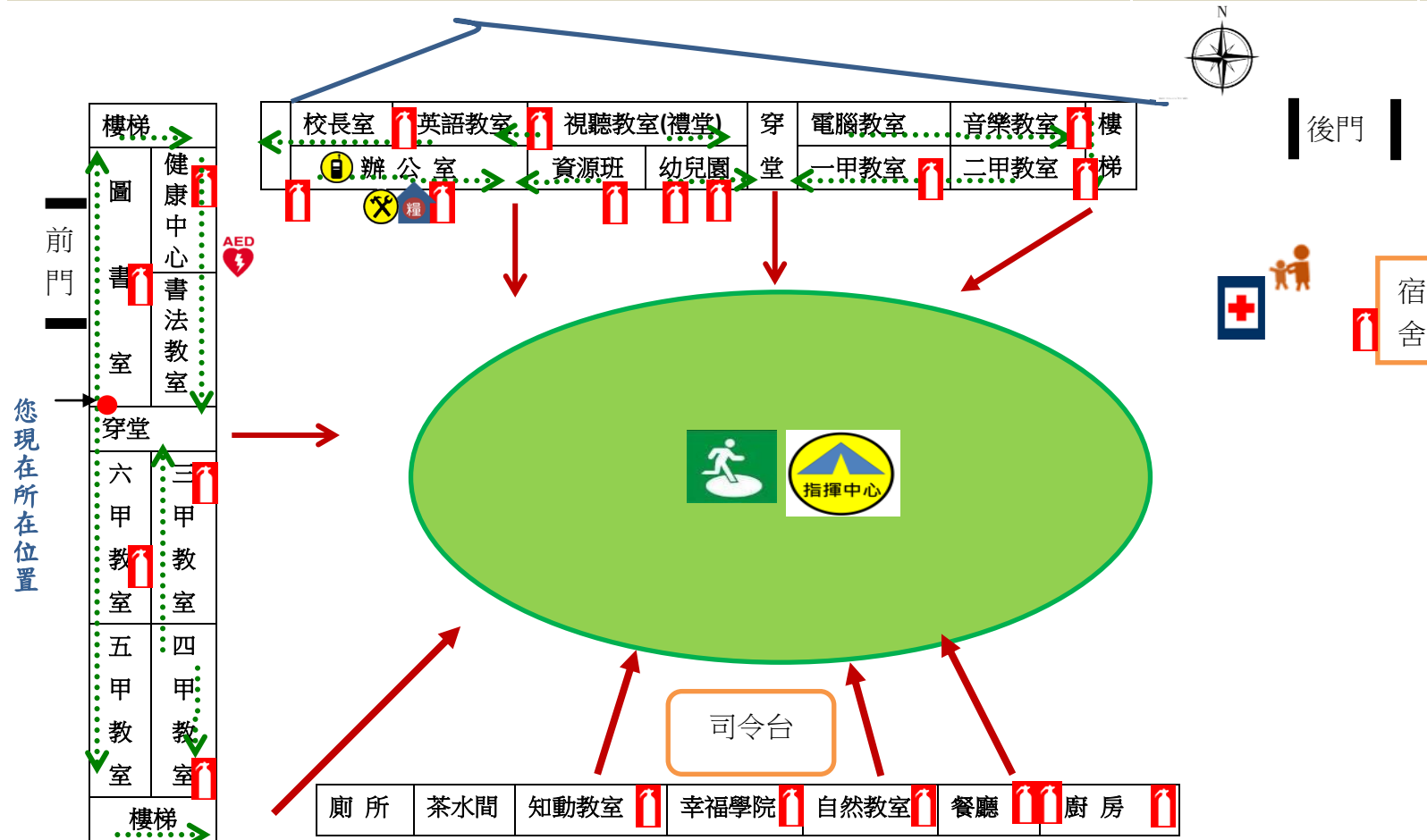


# 苗栗縣獅潭鄉獅潭國小校園防災地圖 (地震災害)

24°54'01.71"N  
120°92'07.61"E

107年05月  
總務處製



防救災資訊
災害通報單位
教育部校安中心 02-33437855 02-33437856
獅潭鄉災害應變中心 037-931301 苗栗縣教育處 037-327483
警消醫療單位
獅潭分駐所 037-931348
獅潭消防分隊 037-9312240
獅潭衛生所 037-931309
學校災害潛勢資訊
地震潛勢: 中 淹水潛勢: 低 坡地潛勢: 低
標示
建築內路線 .....→
建築外路線 ————→

圖例	室內避難處所 	室外避難處所 	通訊設備放置點 	滅火器 	消防栓 	AED 
	指揮中心 	物資儲備點 	救援器材放置點 	急救站 	災時家長接送區 	